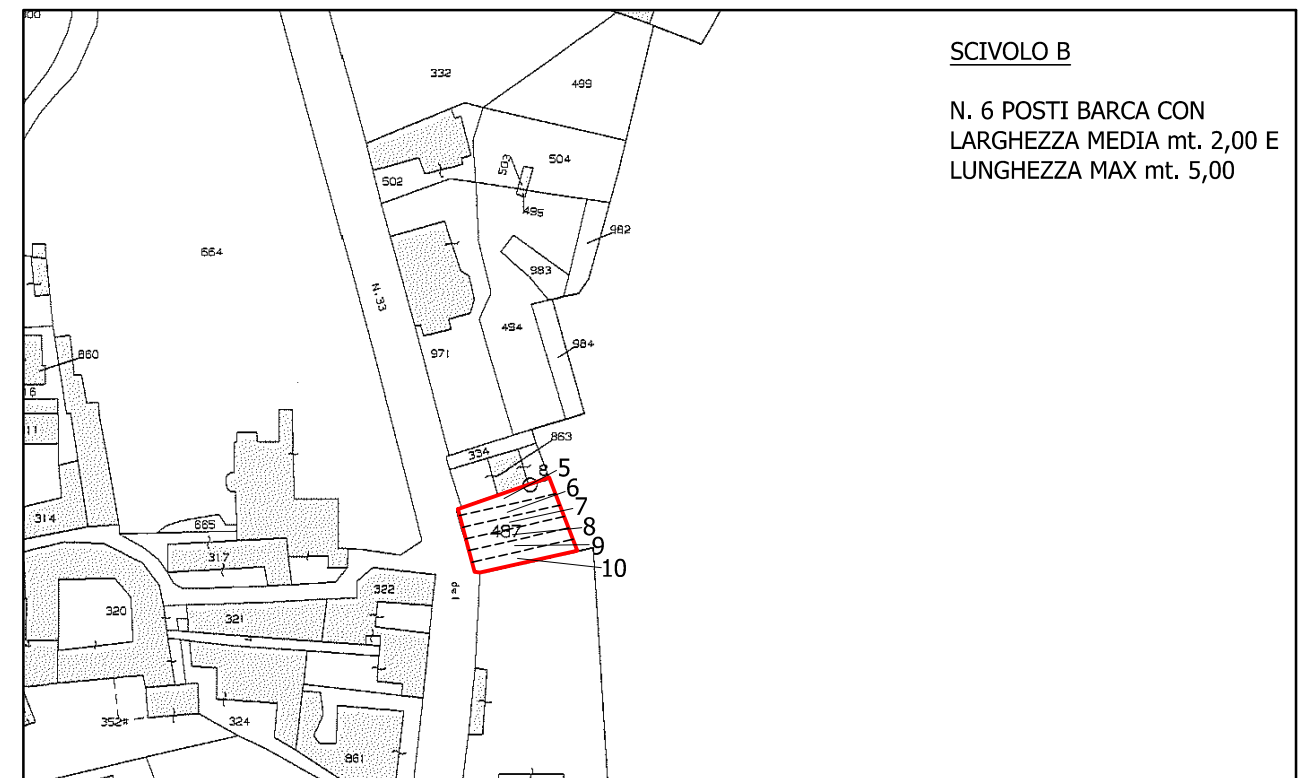
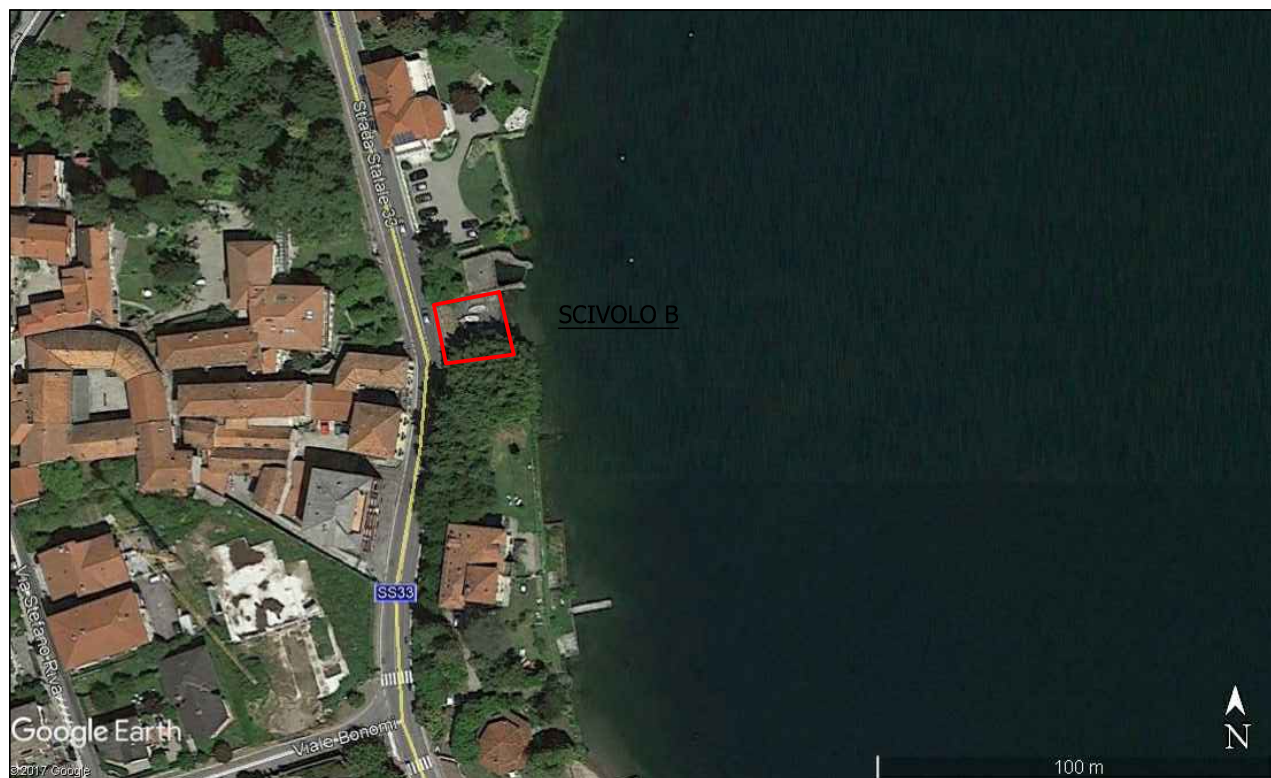


COMUNE DI MEINA - FOGLIO 3 MAPPALE 54  
SCIVOLO A



COMUNE DI MEINA - FOGLIO 2 MAPPALE 487  
SCIVOLO B

<p>UNIONE DI COMUNI COLLINARI DEL VERGANTE BELGIRATE - LESA - MEINA</p> <p>GESTIONE ASSOCIATA DEMANIO BASSO LAGO MAGGIORE Sede Uffici: Piazza Carlo VIII n. 5 - 28040 MEINA (NO) - Tel. 0322.660002 - Fax 0322.660012 Sede Lago: Via Portina 2 - 28040 LESA (NO) <a href="mailto:info@naa.assocollinari.it">info@naa.assocollinari.it</a> - <a href="http://www.collinari.it">www.collinari.it</a></p>	PROGETTO: <b>INDIVIDUAZIONE SCIVOLI A LAGO PER ORMEGGIO NATANTI</b>			DATA <b>DIC 2017</b>	<b>1:500</b> <b>1:1500</b>
				AGG.1    AGG.2    AGG.3	TAVOLA
				FILE <b>SCIVOLI</b>	<b>UNICA</b>
	COMUNE DI MEINA			OGGETTO TAVOLA: <b>PLANIMETRIA</b>	