

CAPITOLO XIX

ELICA

L' **elica** è la parte del motore che genera contemporaneamente sia l'effetto propulsivo che quello evolutivo della propria unità. A seconda della sua tipologia (sinistrorsa o destrorsa), l'elica tenderà a respingere la poppa in fuori ovvero la poppa della propria imbarcazione tenderà a muoversi rispettivamente a sinistra o a destra.

BIELICA

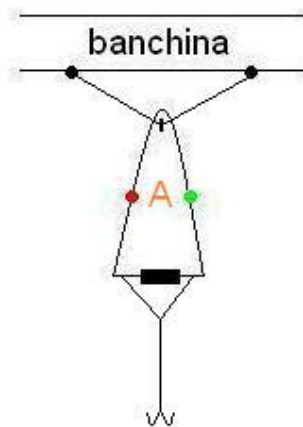
Per contrastare questo effetto si usano 2 eliche controrotanti che girano in senso contrario, l'unità quindi procederà dritta sia quando l'abbrivo è in avanti che in retromarcia. Si può inoltre sfruttare, da fermi, il vantaggio di metterne una in avanti e l'altra in retromarcia per girare su se stessi.

MODALITÀ DI ORMEGGIO

La manovra di ormeggio è una fase molto delicata che richiede massima attenzione; a seconda della tipologia di attracco, delle condizioni meteo, del moto ondoso, del vento, della corrente e del tipo di imbarcazione che si utilizza si adottano alcuni accorgimenti:

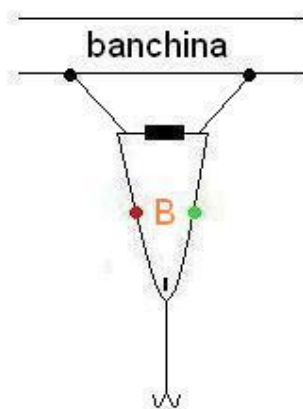
ORMEGGIO DI PRUA

consigliato per unità di dimensioni modeste, in particolare con il motore fuoribordo **(A)**

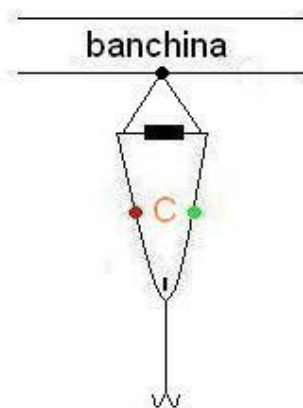


ORMEGGIO DI POPPA

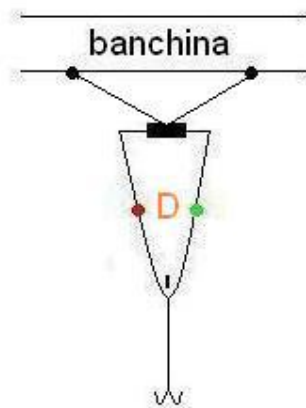
con cime di ormeggio **divergenti** in presenza di 2 bitte **(B)**



con cime di ormeggio **convergenti** in presenza di 1 sola bitta **(C)**



con cime di ormeggio incrociate, ottimale per bloccare la poppa in caso di movimenti laterali **(D)**



ORMEGGIO DI FIANCO

con cime di ormeggio incrociate e alle bitte, ottimale per impedire i movimenti laterali **(E)**

